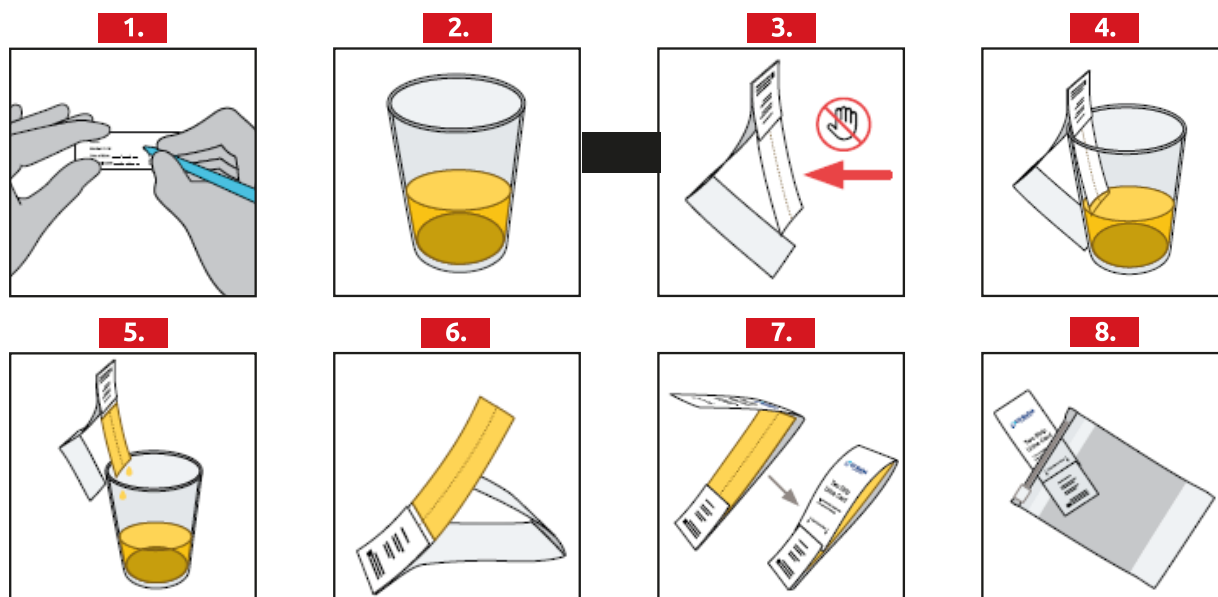


## Pobranie materiału do badania Profil kwasów organicznych w moczu i ekspozycji na zanieczyszczenia środowiskowe (OAP)

Materiałem do badania jest pierwszy poranny moczu pobrany na czczo ze środkowego strumienia.

### Przed przystąpieniem do pobrania, proszę zapoznać się z poniższą instrukcją:

1. Proszę czytelnie uzupełnić swoimi danymi kartonik (imię, nazwisko, data urodzenia, data pobrania, płeć)
2. Proszę pobrać mocz ze środkowego strumienia do czystego, szklanego bądź ceramicznego pojemnika (szklanka, kubek)  
**Uwaga:** Do pobrania nie należy używać plastikowych pojemników
3. Proszę nie dotykać pasków pobraniowych
4. Proszę umieścić paski pobraniowe w pojemniku i pozostawić je aby nasiąkły moczem przez 15 sekund
5. Proszę wyciągnąć paski pobraniowe z pojemnika w celu usunięcia nadmiaru moczu  
**Uwaga:** po pobraniu paski muszą całkowicie wyschnąć. Proszę wybrać możliwą metodę suszenia pasków pobraniowych.
6. A) Suszenie powietrzem (Air Dry): celem całkowitego wyschnięcia, proszę pozostawić paski na 12 godzin (wilgotne warunki mogą wydłużyć czas schnięcia)  
lub  
B) Suszenie suszarką (Blow Dry): proszę suszyć paski na najniższym możliwym ustawieniu suszarki ciepłym, ale nie gorącym powietrzem w odległości około 5 cm od pasków. Proszę suszyć paski przez 10 minut (po 5 minut na każdej stronie)
7. Całkowicie wysuszone paski zamknij tak jak ukazano na zdjęciu i zaznacz wybraną metodę suszenia (Air-Dried lub Hair-dryer dried)
8. Proszę umieścić paski w przezroczystym opakowaniu i szczelnie zamknąć
9. Proszę wypełnić skierowanie na badanie



### Wysyłka materiału:

Materiał do badania proszę przesać do Centrum Medycznego Vitalmmun, mieszczącego się przy ulicy Gwiazdziej w Poznaniu, w ciągu 5 dób od momentu pobrania.

**Czas oczekiwania na wyniki badania: - OAP: 20 dni roboczych**

**UWAGA:** Pobraną próbkę wraz z wypełnionym zleceniem należy przesać do Centrum Medycznego Vitalmmun. Do badania należy dołączyć potwierdzenie przelewu. CM Vitalmmun zastrzega niepodjęcie diagnostyki materiału w przypadku stwierdzenia braku płatności.