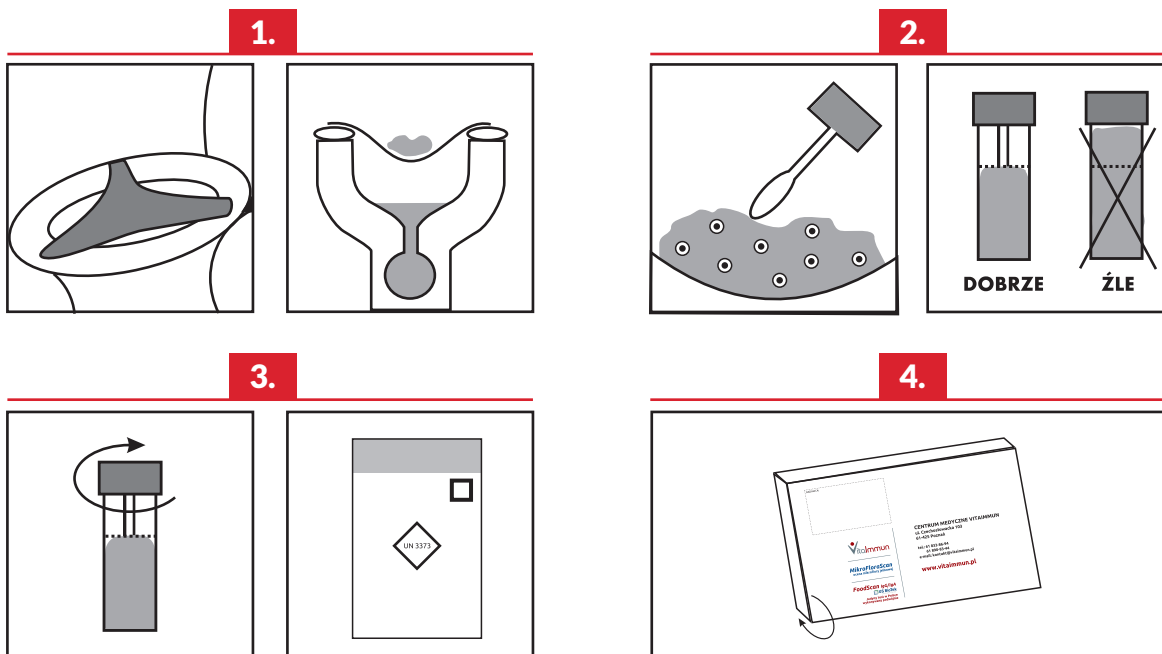




## Instrukcja pobrania materiału do MikroFloraScan, MikroFloraScanPLUS, MikroFloraScanCOMPLETE, JelitoPlus, Markery stanu zapalnego, Zonulina, Candida, Antygen Helicobacter pylori w kale

### Przed przystąpieniem do pobrania proszę zapoznać się z poniższą instrukcją.

1. Papierowy uchwyt do kału należy przykleić na desce klozetowej zgodnie z rysunkiem zawartym na uchwycie.
2. Plastikowy pojemnik do kału należy wypełnić materiałem z kałotapacza w ilości  $\frac{3}{4}$  pojemnika.
3. Wypełniony materiałem pojemnik należy umieścić w plastikowym worku ochronnym i szczelnie zamknąć.
4. Kartonik wraz z materiałem do badania i skierowaniem należy szczelnie zamknąć i wysłać do CM Vitaimmun, mieszczącego się w Poznaniu przy ulicy Kosynierskiej 10A



#### Stabilność materiału:

- ▶ MikroFloraScan: 3 doby od pobrania
- ▶ MikroFloraScanPLUS, MikroFloraScanCOMPLETE: 2 doby od pobrania
- ▶ JelitoPlus: 2 doby od pobrania
- ▶ Zonulina, Kalprotektyna, M2-PK + krew utajona w kale: 2 doby od pobrania
- ▶ Candida, Antygen Helicobacter pylori w kale: 3 doby od pobrania

#### Wysyłka materiału:

Przesłane do Państwa opakowania spełniają wymogi co do transportu materiału biologicznego, ponieważ zapewniają potrójną ochronę. Materiał do badań: MikroFloraScan, MikroFloraScanPLUS, MikroFloraScanCOMPLETE, JelitoPlus, Kalprotektyna, Zonulina, M2-PK + krew utajona w kale, Candida ora Antygen Helicobacter pylori w kale należy wysłać wybranym przez Państwa kurierem.

*Przed wysyłką materiału proszę upewnić się, czy próbówka z kałem została dokładnie dokręcona i umieszczona w woreczku foliowym.*

#### Czas oczekiwania na wynik:

- ▶ MikroFloraScan: 10 dni roboczych
- ▶ MikroFloraScanPLUS, MikroFloraScanCOMPLETE: 20 dni roboczych
- ▶ JelitoPlus: 20 dni roboczych
- ▶ Zonulina, Kalprotektyna, M2-PK + krew utajona w kale: 20 dni roboczych
- ▶ Candida : 10 dni roboczych
- ▶ Antygen Helicobacter pylori w kale: 5 dni roboczych

**UWAGA:** Pobraną próbkę wraz z wypełnionym zleceniem należy przesać do Centrum Medycznego Vitaimmun mieszczącego się w Poznaniu, ul. Kosynierska 10A. Do badania należy dołączyć kopię przelewu jedynie w przypadku, gdy badanie zakupione zostało poza sklepem internetowym Vitaimmun. CM Vitaimmun zastrzega niepodjęcie diagnostyki materiału w przypadku stwierdzenia braku płatności.

## Instrukcja pobrania materiału do badania Pasożytów jelitowych

### Przed przystąpieniem do pobrania proszę zapoznać się z poniższą instrukcją

- 1.** Papierowy uchwyt do kału (kałotapacz) należy przykleić na desce klozetowej zgodnie z rysunkiem zawartym na uchwycie.
- 2.** Plastikowy pojemnik do kału (oznaczony literą P) należy wypełnić materiałem z kałotapacza w ilości ½ pojemnika. Materiał należy pobrać z kilku różnych miejsc.
- 3.** Wypełniony materiałem pojemnik ( w przypadku badania MikroFloraScanCOMPLETE są to dwa pojemniki) należy umieścić w plastikowym worku ochronnym i szczelnie zamknąć
- 4.** Kartonik wraz z materiałem do badania i skierowaniem należy szczelnie zamknąć i dostarczyć do CM Vitaimmun osobiście lub wysłać wybranym kurierem

#### Stabilność materiału:

- › Pasożyty jelitowe: 3 doby od pobrania

#### Wysyłka materiału:

- › Przesłane do Państwa opakowania spełniają wymogi, co do transportu materiału biologicznego, ponieważ zapewniają potrójną ochronę. Materiał do badania Pasożyty jelitowe należy dostarczyć do CM Vitaimmun osobiście lub poprzez wybranego przez Państwa kuriera.
- › Do czasu nadania przesyłki, materiał do badań należy przechowywać w warunkach chłodniczych.
- › Przed wysyłką materiału należy upewnić się, czy próbówka z kałem została dokładnie dokręcona i umieszczona w woreczku foliowym.

#### Czas oczekiwania na wyniki:

- › Pasożyty jelitowe : 10 dni roboczych

**UWAGA:** Pobraną próbkę wraz z wypełnionym zleceniem należy dostarczyć do CM Vitaimmun mieszczącego się w Poznaniu, ul. Kosynierska 10A. Do badania należy dołączyć kopię przelewu jedynie w przypadku, gdy badanie zakupione zostało poza sklepem internetowym Vitaimmun.